



РОЛЬСТАВНИ, РОЛЬВОРОТА И РУЛОННЫЕ ВОРОТА

Доступно в
App Store



КАЧЕСТВО · ДОЛГОВЕЧНОСТЬ · НАДЕЖНОСТЬ · ЭФФЕКТИВНОСТЬ

Официальный дилер

ООО «Воротные системы и сервис»

г. Екатеринбург, пр. Космонавтов, 11

+7 (343) 312-13-09 Свердловская обл.

+7 (351) 216-17-08 Челябинская обл.

+7 (345) 252-01-54 Тюменская обл.

+7 (342) 259-69-13 Пермский край

sales@vorotasklad.ru

vorotasklad.ru



СОДЕРЖАНИЕ

Основные преимущества	5
Рольставни для оконных проемов	6
Рольставни Premium для оконных проемов	7
Витринные рольставни	8
Решетчатые рольставни	9
Рольставни из перфорированного профиля	10
Въездные и гаражные рольворота	11
Гаражные рулонные ворота с внутривальным электроприводом	12
Промышленные рулонные ворота с навальным электроприводом	13
Дизайн	14
Механизмы управления	15
Блоки управления	20
Внешний вид роллетных профилей	21
Направляющие профили	24
Виды защитных коробов	25
Монтаж	26
Комплектация	27





Рольставни и рольворота DoorHan соответствуют самым высоким стандартам, что достигается за счет использования в их производстве современного высокотехнологичного оборудования и качественного сырья. Разнообразие материалов позволяет изготовить рольставни согласно любым требованиям заказчика, а развитая сеть региональных складов — быстро осуществить доставку готовых изделий или провести сервисное обслуживание.

ОСНОВНЫЕ ПРЕИМУЩЕСТВА

1

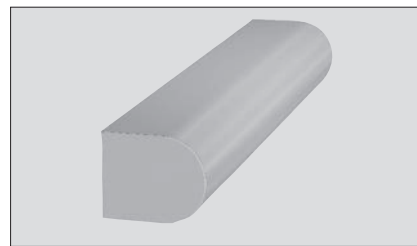
КРАСИВЫЕ



Богатая цветовая палитра



Возможность скрытого монтажа
короба



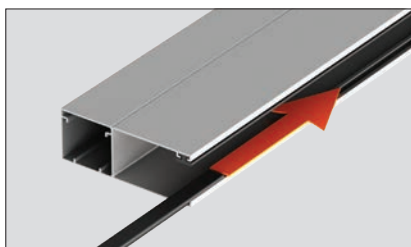
Компактные защитные короба

2

ТЕПЛЫЕ



Пенонаполненный профиль



Система уплотнителей

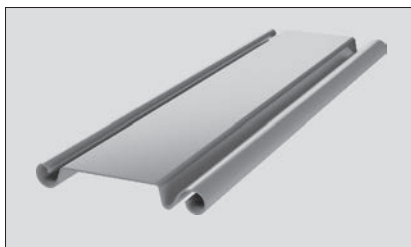


3

ДОЛГОВЕЧНЫЕ



Высококачественный алюми-
ниевый сплав



Оцинкованные стальные
профили



Усиленная направляющая

4

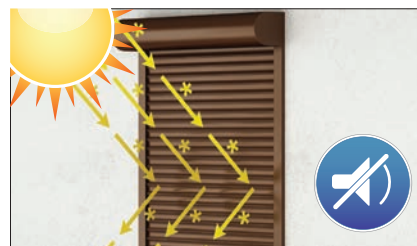
УДОБНЫЕ



Системы группового управления
роллетами



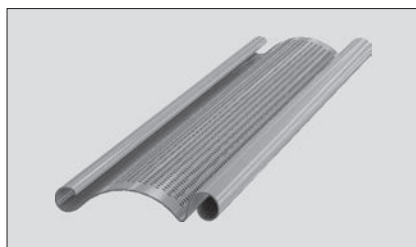
Автоматический привод с рас-
цепителем



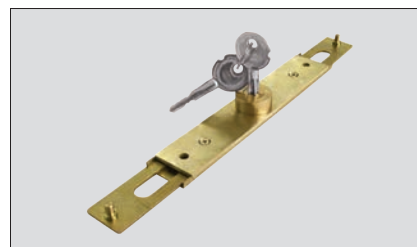
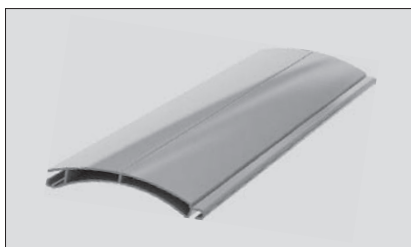
Шумоизоляция, защита от солн-
ца и уличной пыли

5

БЕЗОПАСНЫЕ



Высокая взломостойкость



Стальной ригельный замок

РОЛЬСТАВНИ ДЛЯ ОКОННЫХ ПРОЕМОВ

Рекомендуемые размеры:
ширина — от 500 до 4 000 мм;
площадь — от 7 до 12,5 м².



□ Профиль RH41N



□ Профиль RH45N



□ Профиль RHE45M

Область применения: предназначены для защиты оконных проемов от солнечного света, атмосферных осадков, уличной пыли и сквозняков. Устанавливаются на объектах с небольшой ветровой нагрузкой.

Преимущества: в конструкциях используется красивый и доступный профиль. Рольставни создают комфортную атмосферу в помещениях за счет теплосберегающих и звукоизоляционных свойств.

Особенности конструкции: пенонаполненные профили RH41N и RH45N обладают теплосберегающими и звукоизоляционными свойствами, экструдированные — повышенными прочностными характеристиками.

РОЛЬСТАВНИ PREMIUM ДЛЯ ОКОННЫХ ПРОЕМОВ

Рекомендуемые размеры:
ширина — от 500 до 2500 мм;
площадь — до 8,5 м².



□ Профиль RHE45

Область применения: используются для надежной защиты и оригинального украшения зданий. Устанавливаются на объектах с небольшой ветровой нагрузкой.

Преимущества: уникальное дизайнерское решение от компании DoorHan, полотно окрашивается в цвета «под дерево»: «золотой дуб» и «темный орех».

Особенности конструкции: полотно рольставен изготавливается из усиленного алюминиевого профиля RHE45. Защитно-декоративное покрытие наносится методом сублимации и обладает отличной износостойкостью.

ВИТРИННЫЕ РОЛЬСТАВНИ

Рекомендуемые размеры:
ширина — от 1 000 до 5 000 мм;
площадь — от 10 до 14 м².



□ Профиль RH58N



□ Профиль RHE56M



□ Профиль RHS52



□ Профиль RHE58M

Область применения: как правило, используются для защиты окон и витрин ювелирных салонов, антикварных магазинов и других охраняемых объектов.

Преимущества: являются эффективным средством защиты витрин, оконных и дверных проемов от взлома и воздействий неблагоприятных погодных условий.

Особенности конструкции: пенонаполненный профиль RH58N обладает теплосберегающими и звукоизоляционными свойствами, экструдированные и стальные профили RHE58M, RHE56M, RHS52 имеют высокие прочностные показатели.

РЕШЕТЧАТЫЕ РОЛЬСТАВНИ

Рекомендуемые размеры:
ширина — от 1 000 до 5 500 мм;
площадь — от 14 до 20,5 м².



□ Профиль RHE56GM



□ Профиль RHE78G



□ Профиль RHE84GM

Область применения: устанавливаются на окна, двери и витрины для защиты помещений от несанкционированного проникновения.

Преимущества: в закрытом положении являются эффективным антивандальным средством, защищают витрины и окна от повреждений и одновременно обеспечивают обзор помещения.

Особенности конструкции: решетчатые рольставни из профилей RHE56GM и RHE84GM могут быть усилены специальным профилем для повышения взломостойкости.

РОЛЬСТАВНИ ИЗ ПЕРФОРИРОВАННОГО ПРОФИЛЯ

Рекомендуемые размеры:
ширина — от 500 до 3500 мм;
площадь — от 7 до 10 м².



□ Профиль RH39PN



□ Профиль RH45PN



□ Профиль RH58PN

Область применения: предназначены для защиты оконных проемов от солнечного света, атмосферных осадков, уличной пыли и сквозняков. Устанавливаются на объектах с небольшой ветровой нагрузкой.

Преимущества: создают комфортную атмосферу в помещениях за счет частичного пропускания света в приоткрытом положении.

Особенности конструкции: пенонаполненные профили обладают теплосберегающими и звукоизоляционными свойствами.

ВЪЕЗДНЫЕ И ГАРАЖНЫЕ РОЛЬВОРОТА

Рекомендуемые размеры:
ширина — от 1 000 до 5 500 мм;
площадь — от 16 до 2 200 м².



□ Профиль RH77M



□ Профиль RHT77M



□ Профиль RHE84M

Область применения: устанавливаются в качестве ворот в гаражи, торговые павильоны, производственные и складские помещения. Обладают высокой стойкостью к ветровым нагрузкам.

Преимущества: гаражные рулонные ворота могут применяться в случаях, когда невозможна установка распашных, сдвижных или секционных ворот.

Особенности конструкции: в полотно гаражных рольворот из профилей RH77M и RHT77M могут быть добавлены решетчатые профили RHE78G с поликарбонатной вставкой. Решетчатые рольворота из профиля RHE84M могут быть усилены специальным профилем для повышения взломостойкости.

ГАРАЖНЫЕ РУЛОННЫЕ ВОРОТА С ВНУТРИВАЛЬНЫМ ЭЛЕКТРОПРИВОДОМ

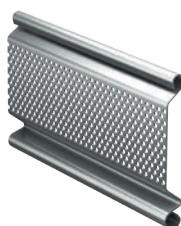
Рекомендуемые размеры:
ширина — от 2000 до 6000 мм;
площадь — до 18 м².



□ Профиль RHS75



□ Профиль RHS117/0.8



□ Профиль RHS75P



□ Профиль RHS117P/0.8

Область применения: служат современной альтернативой секционным и распашным воротам. Устанавливаются в гаражах, в салонах, бизнес-центрах, выставочных павильонах и т. д.

Преимущества: обладают высоким классом взломостойкости, все элементы конструкции рассчитаны на длительный срок службы. Конструкция изготовлена полностью из оцинкованных стальных комплектующих.

Особенности конструкции: профили изготавливаются из холоднокатаной оцинкованной стали толщиной 0,8 мм; возможна установка накладным или встроенным способом.

ПРОМЫШЛЕННЫЕ РУЛОННЫЕ ВОРОТА С НАВАЛЬНЫМ ЭЛЕКТРОПРИВОДОМ

Рекомендуемые размеры:
ширина — от 2 000 до 11 800 мм;
площадь — до 60 м².



□ Профиль RHS117



□ Профиль RHS117P

Область применения: устанавливаются в бизнес-центрах, выставочных павильонах, на промышленных объектах и т. д.

Преимущества: обладают высоким классом взломостойкости, все элементы конструкции рассчитаны на длительный срок службы. Конструкция изготовлена полностью из оцинкованных стальных комплектующих.

Особенности конструкции: профили изготавливаются из холоднокатаной оцинкованной стали толщиной 0,9 мм; устанавливаются накладным способом; корпус привода обладает высоким классом пыле- и влагозащитности.

ДИЗАЙН

СТАНДАРТНЫЕ ЦВЕТА



Белый

Коричневый

Бежевый

Зеленый

Синий

Бордовый



Серебристый

Серый

Неокрашенный
(оцинкованный)

Темный орех

Золотой дуб

ДОПОЛНИТЕЛЬНЫЕ ЦВЕТА



RAL 1013
белая устрица

RAL 1019
серый бежевый

RAL 1015
легкий слоновый

RAL 1007
желтый нарцисс

RAL 3004
красный рубин

RAL 3020
красный на-
сыщенный

RAL 5011
синяя сталь



RAL 6009
зеленая ель

RAL 7016
серый антрацит

RAL 7035
серый графит

RAL 8017
коричневый
шоколад

RAL 8019
серо-коричневый

RAL 9005
черный темный

 При выводе на печать цвета могут быть искажены, пользуйтесь оригинальной RAL-картой.

МЕХАНИЗМЫ УПРАВЛЕНИЯ

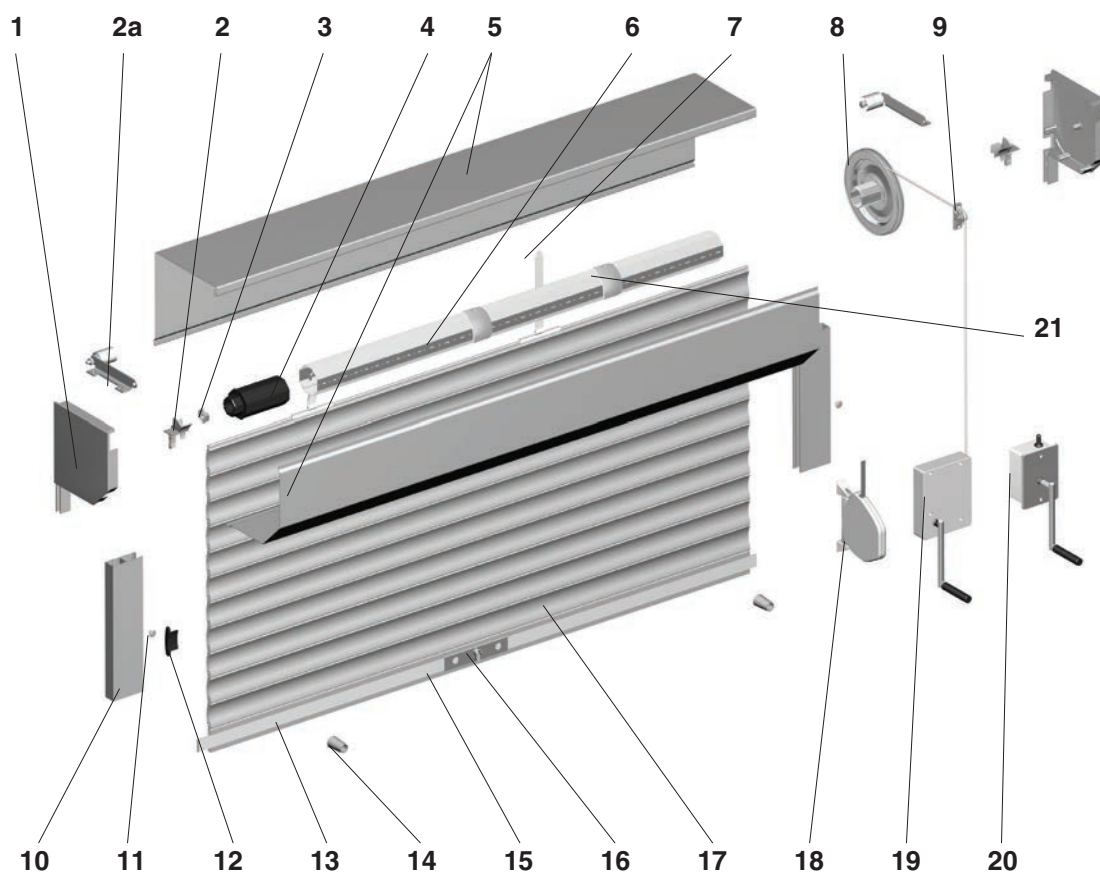
РОЛЬСТАВНИ С РУЧНЫМ ЛЕНТОЧНЫМ, ШНУРОВЫМ ИЛИ КОРДОВЫМ ПРИВОДОМ



■ Простой в использовании ленточный привод устанавливается на роллеты с весом полотна до 15 кг. Полотно роллет поднимается и опускается за счет натяжения ленты.

■ Шнуровой привод устанавливается на роллеты с весом полотна до 20 кг. Управление приводом осуществляется вращением рукоятки шнурового укладчика.

■ Кордовый привод поднимает роллеты с весом полотна до 40 кг за счет использования прочного стального троса. Принцип работы аналогичен шнуровому приводу.



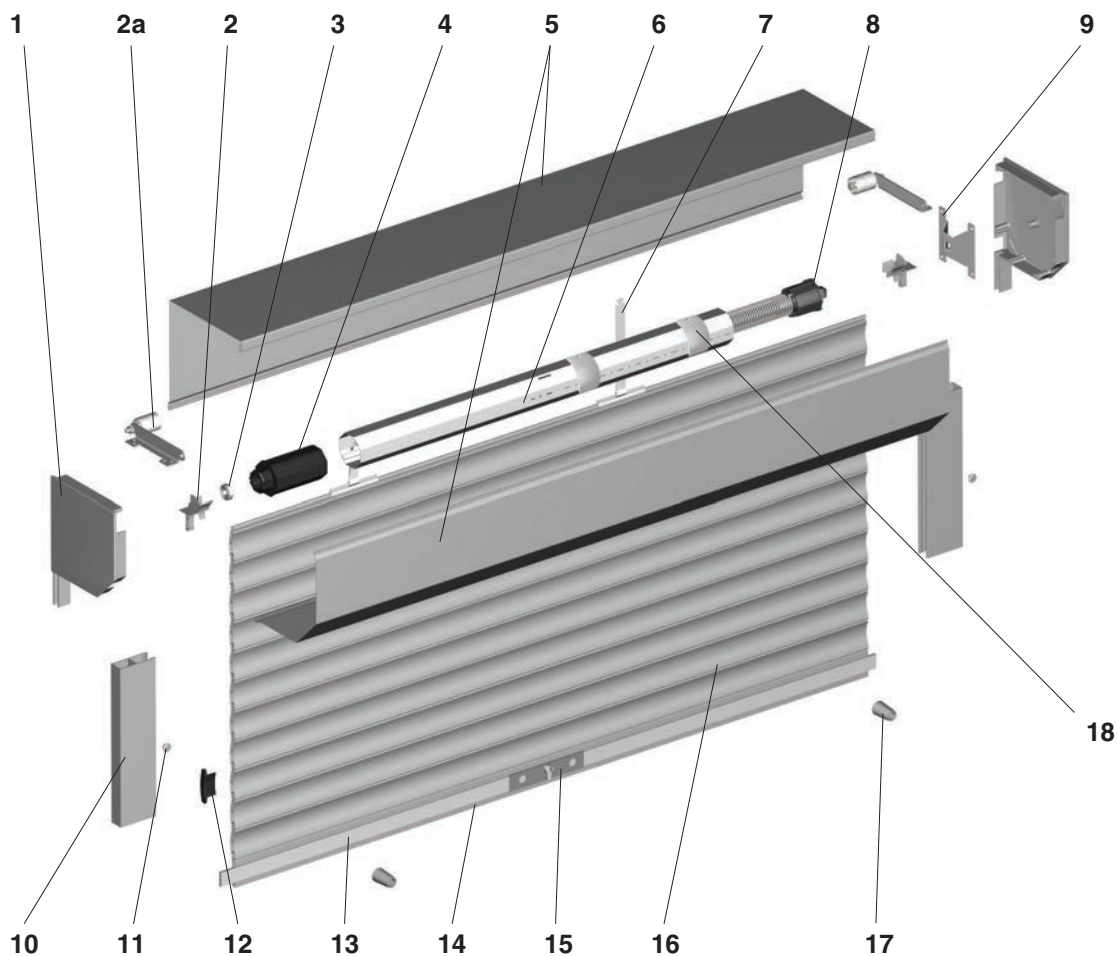
1. Крышка боковая RK125, RK137, RK150, RK165, RK180, RK205, RK250, RK250S, RKS250, RK300, RK375
2. Направляющее устройство RU45, RU65
- 2a. Ролик направляющий RU77 (RV77)
3. Подшипник BR28, BR42
4. Капсула универсальная KP40, KP60, KPU60, KPU70, KPU70S
5. Короб защитный RB125, RB137, RB150, RB165, RB180, RB205, RB250, RB300, RB375
6. Вал октагональный RV40, RV60, RV70
7. Пружина тяговая RS90, RS120, RS130, RS170, RS190
8. Шкив H90, H130, H140, H155, H170, S190, S21070
9. Направляющая для шнура (ленты) RT (RL)
10. Направляющий профиль RG46M, RG53M, RG53MS, RG53BN, RG64, RG65M, RG65MS, RG65BS, RG70M, RG70MS, RG70BS, RG90M, RG90MS

11. Заглушка PB14
12. Замок боковой SL52, SL39, SL45M, SLA45, SL41N, SLA58, SL77, ST77, SLE45, SLE58, SLE45M, SLE58M, SLE56, SLE78, SLE84
13. Полоса запорная RH12K, RH20K
14. Стопор RS
15. Профиль концевой RA42E, RA45EN, RA50EM, RA77EM, RA77KN
16. Замок ригельный KLA, KLA77
17. Профиль (полотно) RH39N, RH39PN, RH41N, RH41PN, RH45N, RH58N, RH77M, RHE45, RHE45M, RHE58M, RHE56M, RHE56GM, RHE78G, RHE84M, RHE84GM
18. Лентоукладчик RHL (RHS)
19. Укладчик для шнура RHR
20. Кордовый укладчик RHF40
21. Кольцо дистанционное KD40, KD60, KD70

РОЛЬСТАВНИ С ПРУЖИННО-ИНЕРЦИОННЫМ МЕХАНИЗМОМ



■ Пружинно-инерционный механизм применяется для роллет с весом полотна до 60 кг. Рольставни легко поднимаются вручную и быстро опускаются под собственным весом за счет того, что вес полотна уравнивается торсионной пружиной, установленной на валу.



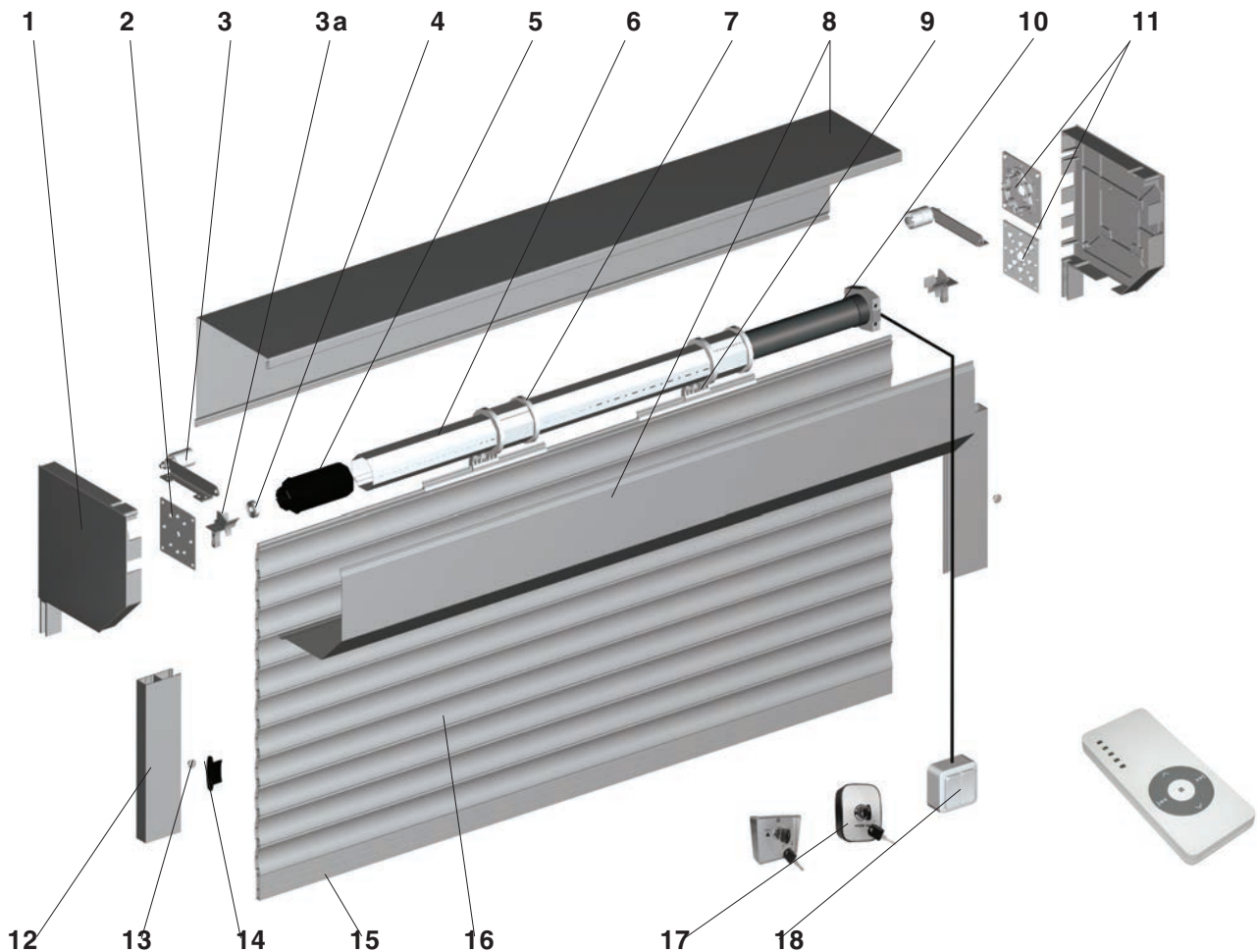
1. Крышка боковая RK125, RK137, RK150, RK165, RK180, RK205, RK250, RK250S, RK300, RK375, RK165D, RK165R, RK180D, RK180R, RK205D, RK205R, RKS250
2. Направляющее устройство RU45, RU65
- 2a. Ролик направляющий RU77 (RV77)
3. Подшипник BR28, BR42
4. Капсула универсальная KP40, KP60, KPU60, KPU70, KPU70S
5. Короб защитный RB125, RB137, RB150, RB165, RB180, RB205, RB250, RB300, RB375, RBE165D, RBE165R, RBE180D, RBE180R, RBE205D, RBE205R
6. Вал октагональный RV40, RV60, RV70
7. Пружина тяговая RS90, RS120, RS130, RS170, RS190
8. Пружинно-инерционный механизм 4ROL04/10, 4ROL06/13, 4ROL10/12, 4ROL15/21, 4RA26/12, 4ROL15/16, 4ROL20/16, 6ROL12/21, 6ROL18/12, 6ROL18/17, 6ROL28/14, 6ROL38/12, 6ROL62/11, 7ROL46/13, 7ROL50/11, 7ROL72/10, 4ROL26/12

9. Пластина крепления BP100
10. Направляющий профиль RG46M, RG53M, RG53MS, RG53BN, RG64, RG65M, RG65MS, RG65BS, RG70M, RG70MS, RG70BS, RG90M, RG90MS
11. Заглушка PB14
12. Замок боковой SL52, SL39, SL45M, SLA45, SL41N, SLA58, SL77, ST77, SLE45, SLE58, SLE45M, SLE58M, SLE56, SLE78, SLE84
13. Полоса запорная RH12K, RH20K
14. Профиль концевой RA42E, RA45EN, RA50EM, RA77EM, RA77KN
15. Замок ригельный KLA, KLA77
16. Профиль (полотно) RH39N, RH39PN, RH41N, RH41PN, RH45N, RH58N, RH77M, RHE45, RHE45M, RHE58M, RHE56M, RHE56GM, RHE78G, RHE84M, RHE84GM
17. Стопор RS
18. Кольцо дистанционное KD40, KD60, KD70

РОЛЬСТАВНИ И РОЛЬВОРОТА С ЭЛЕКТРОПРИВОДОМ



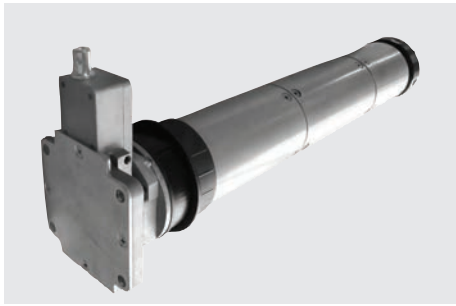
■ Электропривод применяется для рольставен и рольворот с весом полотна до 230 кг. Рольставни и рольворота с электроприводом могут быть дополнительно оснащены устройствами дистанционного управления, блоками группового управления и выключателями разного типа. На случай отсутствия электроэнергии предусмотрена система аварийного закрывания полотна.



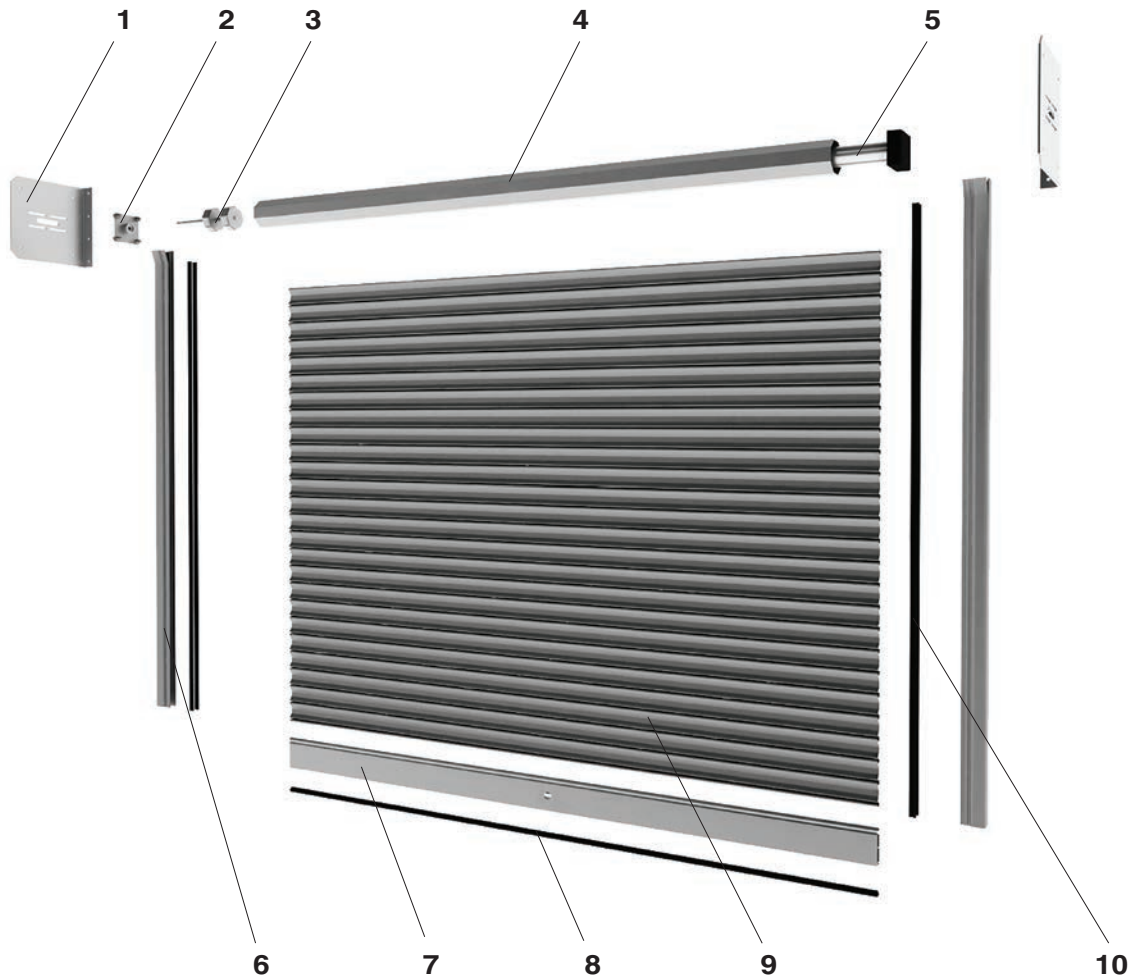
1. Крышка боковая RK125, RK137, RK150, RK165, RK180, RK205, RK250, RK250S, RK300, RK375, RKS250
2. Суппорт подшипника BS100, BS42
3. Направляющее устройство RU45, RU65
- 3a. Ролик направляющий RU77 (RV77)
4. Подшипник BR28, BR42
5. Капсула универсальная KP40, KP60 (KPU60, KPU70, KPU70S)
6. Вал октагональный RV40, RV60, RV70
7. Кольцо ригельное RD40, RD60, RD70
8. Короб защитный RB125, RB137, RB150, RB165, RB180, RB205, RB250, RB300, RB375
9. Замок автоматический RB2, RB3, RB4, RM2, RM3
10. Электропривод внутривальный

11. Пластина крепления привода BU100K, DZ25
12. Направляющий профиль RG53BN, RG53M, RG60BS, RG64, RG65M, RG70M, RG90M
13. Заглушка PB14
14. Замок боковой SL52, SL39, SL45M, SLA45, SL41N, SLA58, SL77, ST77, SLE45, SLE58, SLE45M, SLE58M, SLE56, SLE78, SLE84
15. Профиль концевой RA42E, RA45EN, RA50EM, RA77EM, RA77KN
16. Профиль (полотно) RH39N, RH39PN, RH41N, RH41PN, RH45N, RH58N, RH77M, RHE45, RHE45M, RHE58M, RHE56M, RHE56GM, RHE78G, RHE84M, RHE84GM
17. Выключатель с ключом SWM, SWK
18. Выключатель клавишный SWB, SWH

ГАРАЖНЫЕ РУЛОННЫЕ ВОРОТА С ВНУТРИВАЛЬНЫМ ЭЛЕКТРОПРИВОДОМ



■ Гаражные рулонные ворота весом до 280 кг оснащаются внутривальным электроприводом. Могут быть дополнительно оснащены устройством дистанционного управления, блоками группового управления, фотоэлементами безопасности, сигнальной лампой, оптосенсорами. На случай отсутствия электроэнергии предусмотрена система аварийного закрывания полотна.



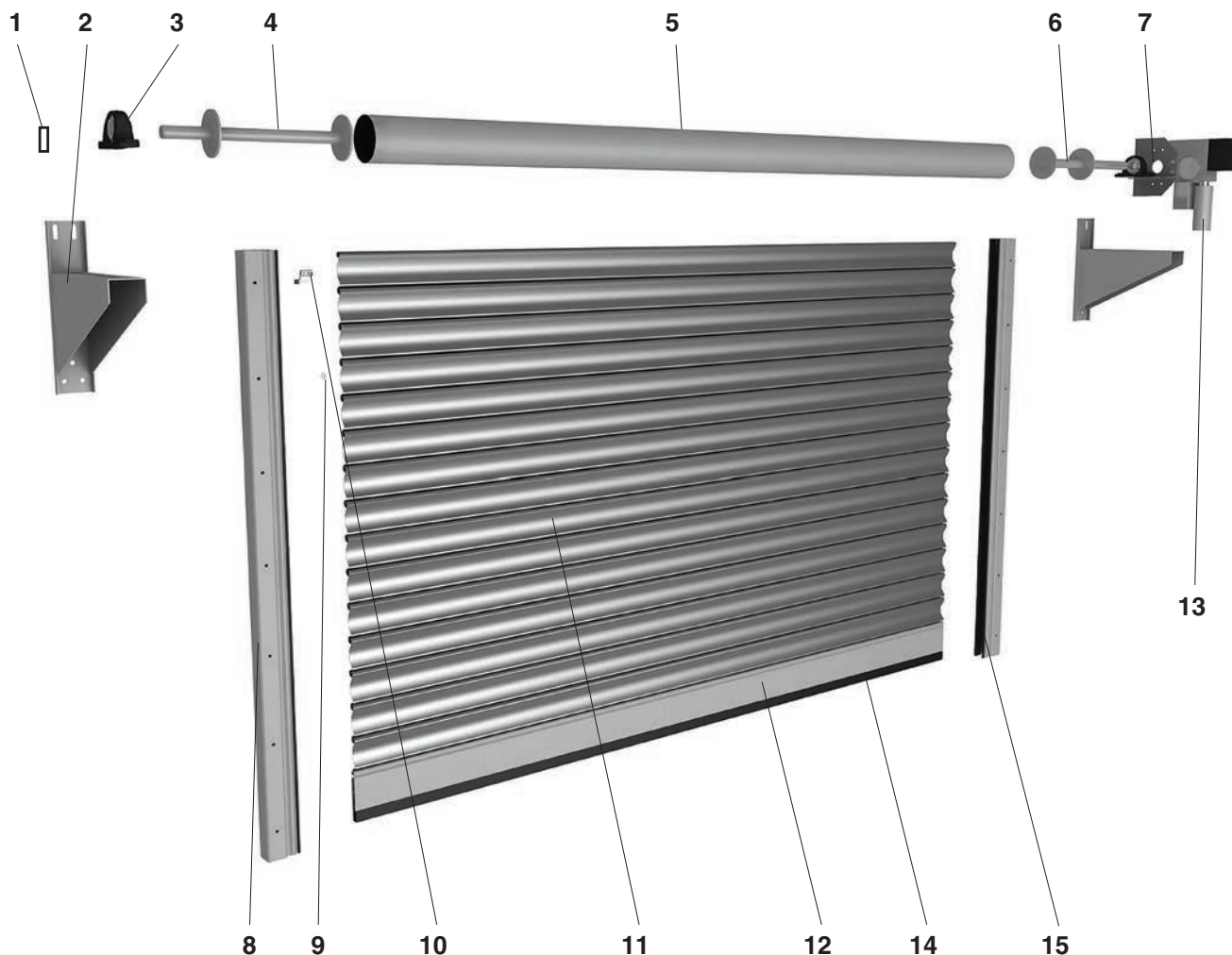
1. Кронштейн консольный SR351
2. Суппорт с подшипником BSR30
3. Капсула регулируемая KPU10230
4. Вал октагональный RV102
5. Электропривод RS230, RS300

6. Направляющий профиль RG95S
7. Концевой профиль RA120E
8. Уплотнитель нижний UP4 (UP6)
9. Профиль (полотно) RHS117/0.8 (RHS117P/0.8, RHS75, RHS75P)
10. Уплотнитель боковой UP5

ПРОМЫШЛЕННЫЕ РУЛОННЫЕ ВОРОТА С НАВАЛЬНЫМ ЭЛЕКТРОПРИВОДОМ



■ Промышленные рулонные ворота весом до 900 кг оснащаются навальным электроприводом. Рулонные ворота комплектуются трехпозиционным постом управления, могут быть дополнительно оснащены устройством дистанционного управления, блоками группового управления, фотозлементами безопасности, сигнальной лампой, оптосенсорами. На случай отсутствия электроэнергии предусмотрена система аварийного закрывания полотна.



1. Кольцо стопорное RN30 (RN40, RN55)

2. Консоль SR425 (SR650)

3. Суппорт с подшипником BS30 (BS40, BS55)

4. Капсула регулируемая KPU10230 (KPU159, KPU273-55)

5. Вал RV102 (RV159, RV273)

6. Капсула регулируемая со шпонкой KPU10230S (KPU159S, KPU273S-55)

7. Кронштейн крепления привода SR200

8. Направляющий профиль RG95S

9. Заглушка PB14

10. Замок боковой SLE117

11. Профиль (полотно) RHS117 (RHS117P, RHS75, RHS75P)

12. Профиль концевой RA120E

13. Привод навалый RV20.12-30 (RV40.15-40, RV55.15-40)

14. Уплотнитель нижний UP4 (UP6)

15. Уплотнитель боковой UP5

БЛОКИ УПРАВЛЕНИЯ

БЛОКИ УПРАВЛЕНИЯ ОДНОЙ КОНСТРУКЦИЕЙ



■ Блок управления CV.01

Предназначен для дистанционного и стационарного управления одной рольставней, электрозамками, освещением в помещении. Блок управляется пультами серии Transmitter, совместим с блоками GC2, GC4.



■ Блок управления ROLL1

Предназначен для дистанционного и стационарного управления одним электроприводом рольставен. Блок управляется пультами серий T (T1, T2, T5, T15timer) и TW (TW1, TW2, TW15).



■ Блок управления ROLL

Предназначен для дистанционного управления одним электроприводом рольставен. Устанавливается внутрь короба рольставен. Блок управляется пультами серий T (T1, T2, T5, T15timer) и TW (TW1, TW2, TW15).

БЛОКИ УПРАВЛЕНИЯ ДВУМЯ КОНСТРУКЦИЯМИ



■ Блок группового управления GC2

Предназначен для одновременного управления двумя электроприводами с общего клавишного выключателя. Возможно подключение отдельного выключателя к каждому электроприводу. Для дистанционного управления необходим дополнительный блок CV.01. Совместим с блоками CV.01, GC4.



■ Блок группового управления ROLL2

Предназначен для дистанционного и стационарного управления двумя электроприводами рольставен. Блок управляется пультами серий T (T1, T2, T5, T15timer) и TW (TW1, TW2, TW15).

БЛОКИ УПРАВЛЕНИЯ ЧЕТЫРЬМЯ КОНСТРУКЦИЯМИ



■ Блок группового управления GC4

Предназначен для одновременного управления 2–4 электроприводами с общего клавишного выключателя. Совместим с блоками CV.01, GC2.







■ Блок ROLL2 (2 шт.)

Для одновременного управления 2–4 электроприводами с помощью пульта ДУ необходимо использовать 1 или 2 блока ROLL2. Блоки управляются пультами серий T (T1, T2, T5, T15timer) и TW (TW1, TW2, TW15).

ВНЕШНИЙ ВИД РОЛЛЕТНЫХ ПРОФИЛЕЙ

ПРОФИЛИ ДЛЯ ОКОННЫХ РОЛЬСТАВЕН

СТАЛЬНОЙ ПРОФИЛЬ	ПРОФИЛИ С ПЕННЫМ НАПОЛНИТЕЛЕМ		
			
RNS22	RH39N	RH39PN	RH41N
Материал			
оцинкованная сталь толщиной 0,3 мм	алюминий, пенное заполнение		
Цвет			
белый, коричневый	стандартные цвета		

ПРОФИЛИ С ПЕННЫМ НАПОЛНИТЕЛЕМ		ЭКСТРУДИРОВАННЫЕ ПРОФИЛИ	
			
RH45N	RH45PN	RHE45M	RHE45
Материал			
алюминий, пенное заполнение		алюминий экструдированный	
Цвет			
стандартные цвета		стандартные и дополнительные цвета	



ПРОФИЛИ ДЛЯ ВИТРИННЫХ РОЛЬСТАВЕН

ПРОФИЛЬ С ПЕННЫМ НАПОЛНИТЕЛЕМ	ЭКСТРУДИРОВАННЫЙ ПРОФИЛЬ	ЭКСТРУДИРОВАННЫЙ ПРОФИЛЬ	СТАЛЬНОЙ ПРОФИЛЬ
			
RH58N	RHE58M	RHE56M	RHS52
Материал			
алюминий, пенное заполнение	алюминий экструдированный	алюминий экструдированный	оцинкованная сталь 0,7 мм
Цвет			
стандартные цвета			белый, коричневый




ПРОФИЛИ ДЛЯ РЕШЕТЧАТЫХ РОЛЬСТАВЕН

ЭКСТРУДИРОВАННЫЙ ПРОФИЛЬ	ЭКСТРУДИРОВАННЫЙ ПРОФИЛЬ	ЭКСТРУДИРОВАННЫЙ ПРОФИЛЬ
		
RHE56GM	RHE78G	RHE84GM
Материал		
алюминий экструдированный		
Цвет		
стандартные цвета		стандартные и дополнительные цвета






ПРОФИЛИ ДЛЯ ВЪЕЗДНЫХ И ГАРАЖНЫХ РОЛЬВОРОТ

ПРОФИЛЬ С ПЕННЫМ НАПОЛНИТЕЛЕМ	ПРОФИЛЬ С ПЕННЫМ НАПОЛНИТЕЛЕМ	ЭКСТРУДИРОВАННЫЙ ПРОФИЛЬ
		
RH77M	RHT77M	RHE84M
Материал		
алюминий, пенное заполнение	алюминий, твердое пенное заполнение	алюминий экструдированный
Цвет		
стандартные цвета	стандартные цвета	стандартные и дополнительные цвета

ПРОФИЛИ ДЛЯ ГАРАЖНЫХ И ПРОМЫШЛЕННЫХ РУЛОННЫХ ВОРОТ

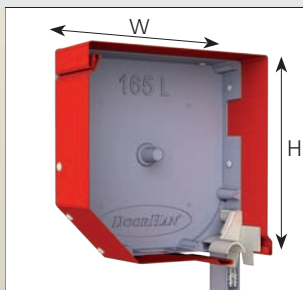
СТАЛЬНОЙ ПРОФИЛЬ	СТАЛЬНОЙ ПРОФИЛЬ	СТАЛЬНОЙ ПРОФИЛЬ
		
RHS117, RHS117/0.8	RHS117P, RHS117P/0.8	RHS75
Материал		
оцинкованная сталь 0,8–0,9 мм		
Цвет		
стандартные и дополнительные цвета		

НАПРАВЛЯЮЩИЕ ПРОФИЛИ

RG46M	
	<p>Применяется с профилем RHS22 и с боковыми крышками RK125.</p> <p>Поставляется с предустановленной вставкой-щеткой UP11.</p>
RG53MS	
	<p>Применяется с профилями RH39N, RH39PN, RH41N, RH45N, RH45PN, RHE45M и с боковыми крышками RK137, RK150, RK165, RK180, RK205, RK250S, RK165D, RK165R, RK180D, RK180R, RK205D, RK205R.</p> <p>Поставляется с предустановленной вставкой-щеткой UP7.</p>
RG65MS	
	<p>Применяется с профилями RH58N, RH58PN, RHE58M, RHE56M, RHE56GM и с боковыми крышками RK165, RK180, RK205, RK250S, RK165D, RK165R, RK180D, RK180R, RK205D, RK205R.</p> <p>Поставляется с предустановленной вставкой-щеткой UP7.</p>
RG70MS	
	<p>Применяется с профилями RH58N, RH58PN, RHE58M, RHE56M, RHE56GM и с боковыми крышками RK250, RK300, RK375.</p> <p>Поставляется с предустановленной вставкой-щеткой UP7.</p>
RG90MS	
	<p>Применяется с профилями RH77M, RHT77M, RHE78G, RHE84M, RHE84GM и с боковыми крышками RK250, RKS250, RK300, RK375.</p> <p>Поставляется с предустановленной вставкой-щеткой UP2.</p>

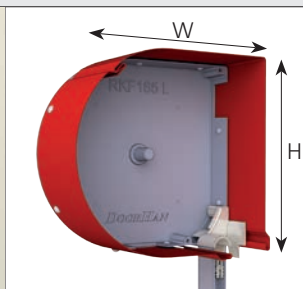
ВИДЫ ЗАЩИТНЫХ КОРОБОВ

КВАДРАТНЫЙ RB



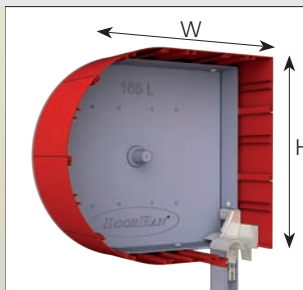
Габариты, мм	
W × H	137 × 137
	150 × 150
	165 × 165
	180 × 180
	205 × 205
	230 × 230
	250 × 250
	300 × 300
	330 × 330
375 × 375	

КРУГЛЫЙ RBF



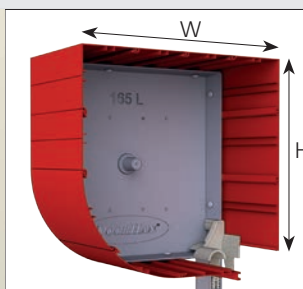
Габариты, мм	
W × H	165 × 165
	180 × 180
	205 × 205

СБОРНЫЙ КРУГЛЫЙ RBE



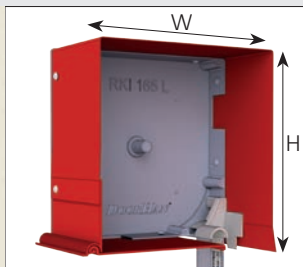
Габариты, мм	
W × H	165 × 165
	180 × 180
	205 × 205

СБОРНЫЙ ПОЛУКРУГЛЫЙ RBE



Габариты, мм	
W × H	165 × 165
	180 × 180
	205 × 205

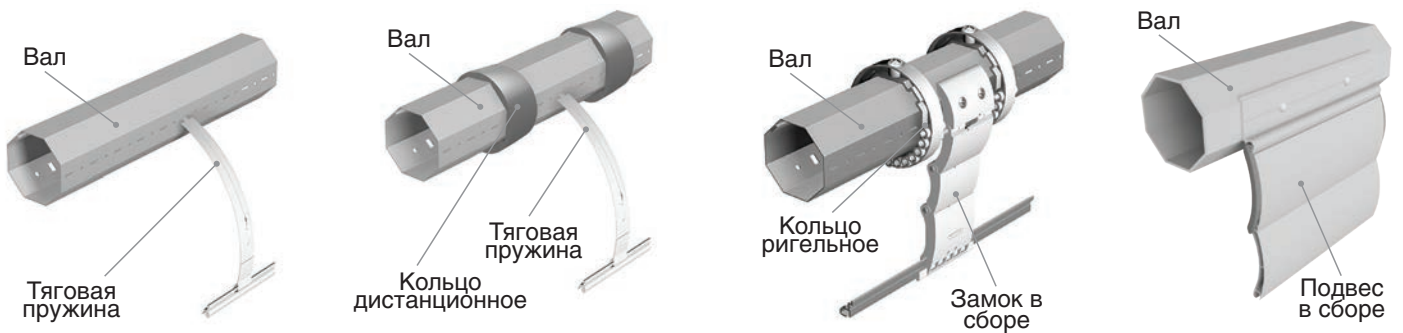
СКРЫТЫЙ RB1



Габариты, мм	
W × H	165 × 165
	180 × 180
	205 × 205

МОНТАЖ

СПОСОБЫ КРЕПЛЕНИЯ РОЛЛЕТНОГО ПОЛОТНА К ВАЛУ



СПОСОБЫ МОНТАЖА РОЛЬСТАВЕН И РОЛЬВОРОТ



СПОСОБЫ МОНТАЖА ГАРАЖНЫХ РУЛОННЫХ ВОРОТ



Монтаж промышленных рулонных ворот возможен только накладным способом.

КОМПЛЕКТАЦИЯ

Базовая комплектация рольставен

- Полотно из профилей
- Направляющие (тип зависит от размера короба и типа ламелей)
- Защитный короб (в рулонных воротах не устанавливается, размер зависит от количества ламелей)
- Устройства управления на выбор: ленточный, шнуровой, кордовый, редукторный, пружинно-инерционный механизм, электропривод (тип устройства зависит от вида роллет)

Опции

- Блоки группового управления
- Блоки дистанционного управления
- Пульт ДУ
- Замок
- Задвижка
- Ручка

Упаковка

- Упаковка надежно защищает изделия от царапин и повреждений во время транспортировки
- Короб, полотно и направляющие обернуты полиэтиленовой пузырчатой пленкой
- По желанию заказчика возможна дополнительная упаковка в картон



Стандартная упаковка



Упаковка в картон

DOORHAN®

РОССИЯ, МОСКВА



РОССИЯ, НОВОСИБИРСК



РОССИЯ, ОСТАШКОВ



ЧЕШСКАЯ РЕСПУБЛИКА, КАДАНЬ



КИТАЙ, СУЧЖОУ

