

# Ворота для чистых помещений Albany RR300 Clean

ASSA ABLOY

ASSA ABLOY Entrance Systems

The global leader in  
door opening solutions



Fraunhofer

TESTED<sup>®</sup>  
DEVICE

Albany Door Systems  
RapidRoll Cleanroom  
Report No. AL 1003-514

# Albany RR300 Clean

- Сертификат соответствия для применения в чистых помещениях выдан Институтом Фраунгофера
- Отвечает международным стандартам и директивам для использования в чистых помещениях согласно DIN EN ISO 14644-1 и GMP
- ISO класс 5, GMP класс C
- Низкий уровень выделения частиц
- Ограниченный воздухообмен благодаря высокой скорости открывания и закрывания

## КОНСТРУКЦИЯ ВОРОТ

Ворота полностью изготавливаются из нержавеющей стали (направляющие, коробка привода и вала, замыкающий профиль). Гладкая поверхность обеспечивает легкость очистки и препятствует скоплению частиц.



## УЗКИЕ НАПРАВЛЯЮЩИЕ/ МИНИМАЛЬНЫЕ ЗАЗОРЫ

Направляющие имеют минимальную толщину, что дает возможность монтировать ворота в ограниченном пространстве. Минимальный зазор между направляющей и полотном ворот позволяет обеспечить минимальные потери давления.



## ГЕРМЕТИЧНЫЙ ПОДВОД КАБЕЛЯ

Для уменьшения потери давления провод интегрирован в направляющую, а точка входа дополнительно герметизируется.



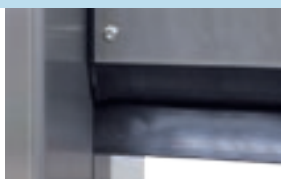
## ПОЛОТНО ВОРОТ

Полотно ворот изготовлено из ПВХ с сигнальными полосами белого цвета. По желанию клиента сигнальные полосы могут быть различных цветов.



## ЗАМЫКАЮЩИЙ ПРОФИЛЬ

Зазор между замыкающим профилем и направляющими минимален. Это сводит к минимуму потерю давления, когда ворота закрыты.



## ЭЛЕМЕНТЫ БЕЗОПАСНОСТИ

Ворота оснащены чувствительной кромкой безопасности. В качестве опции возможно использование опережающего фотоэлемента. Дополнительно ворота оборудованы стационарным фотоэлементом, встроенным в направляющую, который предотвращает возможность закрывания ворот при нахождении посторонних предметов в проеме.



## ИНТЕГРИРОВАННЫЙ КАБЕЛЬ

Кабели располагаются в направляющих для сохранения гладкости поверхности и во избежание неровностей, которые могут привести к завихрению частиц.

Кабель к фотоэлементу безопасности и к кромке безопасности проходит в кабель-канале внутри направляющей.





# swiss/ccs



Fraunhofer

TESTED<sup>®</sup>  
DEVICE

Albany Door Systems  
RapidRoll Cleanroom  
Report No. AL 1003-514



## КОРОБ ВАЛА/ КОРОБ ПРИВОДА

В стандартной комплектации ворота снабжены коробами вала и привода.



## СИСТЕМА УПРАВЛЕНИЯ С ЧАСТОТНЫМ ПРЕОБРАЗОВАТЕЛЕМ

Система управления Albany MCC с частотным преобразователем и дополнительный источник бесперебойного питания расположены в изолированной камере под коробом вала.



## РАЗМЕЩЕНИЕ ЭЛЕКТРОДВИГАТЕЛЯ

Электродвигатель может быть установлен как справа, так и слева.



## ПАНЕЛЬ УПРАВЛЕНИЯ И ГЛАВНЫЙ ВЫКЛЮЧАТЕЛЬ

Панель управления с удобной мембранной клавиатурой и графическим дисплеем, а также главный выключатель встроены в направляющую.



## ЭВАКУАЦИЯ

По заказу доступна функция аварийного открывания. ИБП обеспечит питание системы управления воротами в случае отключения электроэнергии. Светодиодные индикаторы сообщают об ошибках в работе ИБП.

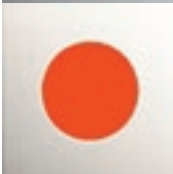


## СВЕТОФОР, ВСТРОЕННЫЙ В НАПРАВЛЯЮЩУЮ

Имеется возможность предупреждать о движении ворот с помощью светофорной системы, которая может быть установлена как в обеих направляющих, так и в одной из них.



Имеются в наличии желтый мигающий фонарь и постоянный красный / зеленый. Кроме того, светофор в обособленном корпусе из нержавеющей стали можно установить напротив ворот. Возможна двухцветная сигнализация (красный/зеленый), определяющая направление движения.



## БЕСКОНТАКТНЫЙ ВЫКЛЮЧАТЕЛЬ

В качестве опции доступен бесконтактный выключатель для быстрого открывания ворот с соблюдением санитарных норм.



# Ворота для чистых помещений Albany RR300 Clean

Производство в регулируемой среде, такой как чистые помещения, является обычной практикой во многих отраслях. В качестве примеров можно привести медицинские учреждения, фармацевтическое производство, научные исследования, производство электроники и полупроводников, а также космонавтику. Ко всем узлам оборудования, используемым в чистых помещениях, предъявляются самые строгие требования. В этих отраслях особенно важно содержать производственные участки в чистоте. В связи с этим ворота, как один из компонентов зоны чистого помещения, должны препятствовать нежелательному воздухообмену и неконтролируемому проникновению переносимых по воздуху частиц. В таких случаях применяются ворота Albany RR300 Clean. Это первые ворота, пригодность которых для использования в чистых помещениях протестирована в Институте Фраунгофера.

## ПРЕИМУЩЕСТВА ВЫСОКОСКОРОСТНЫХ РУЛОННЫХ ВОРОТ ALBANY RR300 CLEAN.

- Отлично подходят для изоляции чистых помещений согласно DIN EN ISO 14644-1, класс 5
- Обеспечивают герметичность и сводят к минимуму снижение давления при закрытых воротах.
- Высокая скорость открывания и закрывания сохраняет незначительной утечку воздуха, минимизирует воздухообмен, что способствует снижению нагрузки на фильтры и повышению экономической эффективности чистого помещения
- Гладкая поверхность обеспечивает легкость очистки
- Конструкция ворот соответствует стандартам GMP по классу C
- Встроенный кабель не нарушает гладкость поверхности
- Бесконтактный выключатель (по заказу) позволяет быстро открыть ворота простым движением руки, соблюдая санитарный режим
- Встроенный светофор (опция)

## ЭЛЕМЕНТЫ БЕЗОПАСНОСТИ

Конструкция ворот соответствует правилам техники безопасности (UVV), а также согласуется с требованиями Европейских директив CE, включая EN13241-1.

## ПРЕДУПРЕЖДЕНИЕ О РИСКАХ

Элементы безопасности ворот сконструированы для нормального использования в соответствии с Европейскими директивами CE. Тяжелые условия окружающей среды могут негативно повлиять на правильное использование ворот для чистых помещений. В таких ситуациях мы рекомендуем вам получить компетентную консультацию наших специалистов на месте.

Полотно ворот	Цветное полотно с усиленными полосами (Цвет определяется RAL картой)	
	Прозрачное ПВХ с полосами	Прозрачное ПВХ с полосами без силикона
синий	• 5002	• 5010
красный	• 3002	• 3002
оранжевый	• 2011	• 2011
серый	• 7035	• 7037
желтый	• 1021	• 1021
зеленый	• 6018	
бежевый	• 1014	
белый	✓ 9016	• 9010
черный		• 9005

- Опция
- ✓ Стандарт

2) возможны различия в зависимости от комплектации

3) в зависимости от количества циклов/мин., размера ворот и места установки

## ТЕХНИЧЕСКИЕ ХАРАКТЕРИСТИКИ

Применение	для внутренних чистых помещений ISO класс 5
Размеры проёма Ширина проёма мин./макс. Высота проёма мин./макс. с ИБП мин. Ширина	1000 / 3500 1000 / 3500 1500
макс. открывания/ закрывания (м/с) <sup>2)</sup>	2,0 / 1,0
Ветроустойчивость (EN 12424)	Макс. 50 Па
Воздухопроницаемость (EN 12426)	21м <sup>3</sup> /ч при 25 Па при ш=1500 и в=2000
макс. температурный предел <sup>3)</sup>	+10°C – +40°C +15°C – +30°C с ИБП

Поверхность / Материал	
Боковые направляющие	<ul style="list-style-type: none"> <li>✓ нержавеющая сталь</li> <li>• Оцинкованная сталь</li> <li>• Сталь, покрытая порошковой краской</li> </ul>
Замыкающий профиль <sup>2)</sup>	<ul style="list-style-type: none"> <li>✓ нержавеющая сталь</li> <li>• Оцинкованная сталь</li> <li>• Сталь, покрытая порошковой краской</li> </ul>
Короб вала	<ul style="list-style-type: none"> <li>✓ нержавеющая сталь</li> <li>• Оцинкованная сталь</li> <li>• Сталь, покрытая порошковой краской</li> </ul>
Короб привода <sup>2)</sup>	<ul style="list-style-type: none"> <li>✓ нержавеющая сталь</li> <li>• окрашенная нержавеющая сталь</li> </ul>

Элементы безопасности	
Электрическая кромка безопасности <sup>2)</sup>	✓
Фотоэлемент в проёме ворот	✓
Опережающий фотоэлемент <sup>2)</sup> (только в комбинации с блоком MCC)	•
Защита от падения в двигателе	Механизм, защищающий от падения
Автоматическое открывание в случае отключения электропитания	• ИБП

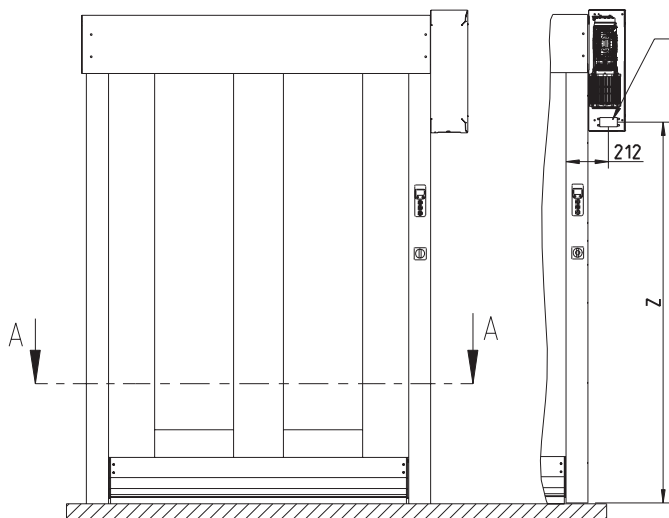
Дополнительное оснащение	
Светодиодный светофор	•
Светофор с указанием направления движения	✓ MCC (не возможно с ACS 50)
Светофор без указания направления движения	✓
Дисплей для определения ошибок	✓ текстовое сообщение
Сигнальная аварийная лампа	•
Бесконтактный элемент управления „мэйджик свитч“	•
Изоляция от перемычки	✓

Двигатель	
Мощность двигателя	GfA 0,75 Кв
Редуктор	•
Ручное открывание	вороток

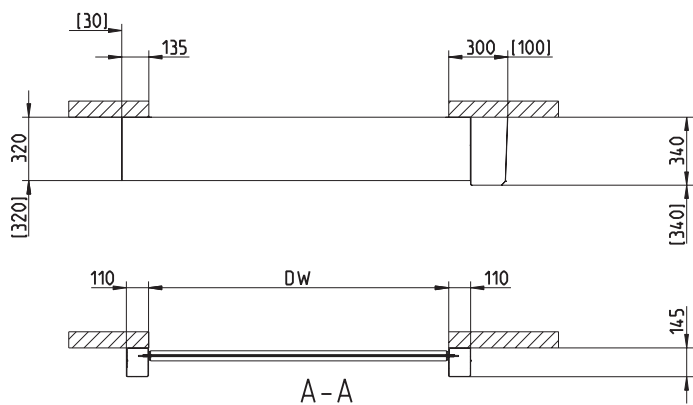
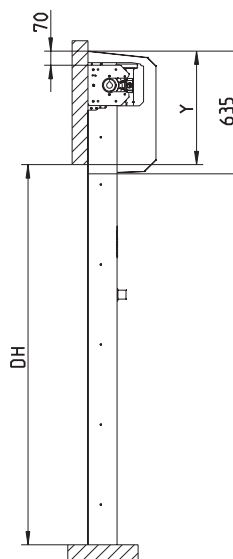
Блок управления <sup>2)</sup>	
ASSA ABLOY MCC: макс. открывания/ закрывания (м/с) <sup>2)</sup>	✓ 2,0 / 1,0
ASSA ABLOY ACS 50: макс. открывания/ закрывания (м/с) <sup>2)</sup>	• 1,0 / 1,0
Дисплей отдельно от блока управления	только с MCC
Предохранитель на блоке MCC	10 – 16 А (В- и С-характеристики)
Предохранитель на блоке ACS 50	16 А (С-характеристики)
сухой контакт	• MCC ✓ ACS50
UL-Версия	• (только с MCC)
От сети переменного тока для подключения MCC	3L(N)PE/380/400/415/440/480В
От сети переменного тока для подключения ACS 50	3L(N)PE/230/380/400/415В
Регулятор напряжения	24 В постоянного тока
Защита	IP 55

# Чертеж общего вида / Точки крепления Albany RR300 Clean

без корпуса электродвигателя



размеры для кабель-канала  
88 x 45

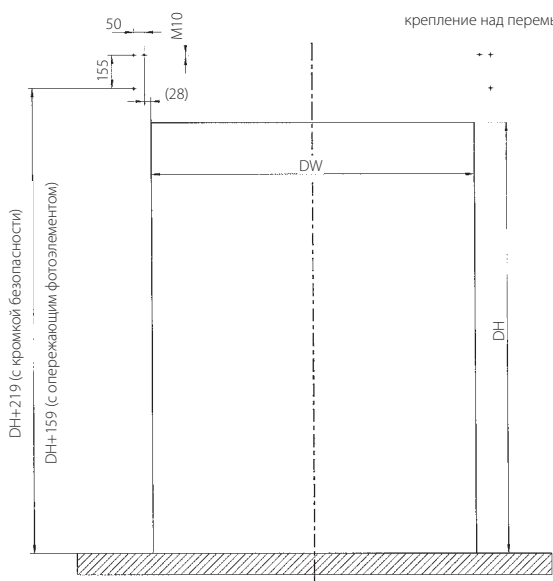


	Y	Z
с кромкой безопасности	470	DH - 93
с опережающим фотоэлементом безопасности	410	DH - 153

Предлагаемые размеры		
	DW (B)	DH (H)
мин. (мм)	1000	1000
макс. (мм)	3500	3500
С ИБП Albany MCC с расширением	1500	1000
С ИБП Albany MCC без расширения	1350	1000

[ ] = пространство необходимое для монтажа

крепление над перемычкой



крепление к полу



ASSA ABLOY Entrance Systems является ведущим поставщиком решений автоматизации входных групп, обеспечивающих эффективность потока товаров и людей. Представляя такие признанные на мировом рынке марки, как Besam, Crawford, Albany и Megadoor, мы предлагаем товары и услуги, направленные на удовлетворение потребностей конечных потребителей в безопасной, надежной, комфортной и стабильной деятельности. Компания ASSA ABLOY Entrance Systems входит в состав группы ASSA ABLOY.

[www.assaabloyentrance.com](http://www.assaabloyentrance.com)



Официальный дилер  
 ООО «Воротные системы и сервис»  
 г. Екатеринбург, пр. Космонавтов, 11  
 +7 (343) 312-13-09 Свердловская обл.  
 +7 (351) 216-17-08 Челябинская обл.  
 +7 (345) 252-01-54 Тюменская обл.  
 +7 (342) 259-69-13 Пермский край  
[sales@vorotasklad.ru](mailto:sales@vorotasklad.ru)  
[vorotasklad.ru](http://vorotasklad.ru)



ASSA ABLOY Entrance Systems

[info.aaes@assaabloy.com](mailto:info.aaes@assaabloy.com)  
[assaabloyentrance.ru](http://assaabloyentrance.ru)

Follow us:



Please enter ASSA ABLOY Entrance in the channel's search field.