

# Металлические рулонные ворота Rapid Roll F

ASSA ABLOY

ASSA ABLOY Entrance Systems

The global leader in  
door opening solutions



# Металлические рулонные ворота Rapid Roll F

## ХАРАКТЕРИСТИКИ ВОРОТ

Двухстенные изолированные ламели, заполненные пенополистиролом. Поверхность гладкая, устойчивая к погодным воздействиям. Каждая ламель закреплена пластиковыми концевыми деталями для предотвращения бокового перемещения; ламели наматываются на стальной вал. Допустимый изгиб ламелей не превышает  $T/500$ . Вал по бокам оснащен упорными подшипниками. Направляющие изготовлены из оцинкованной стали. Глубина направляющих соответствует VOB 18535. Замыкающий профиль оснащен резиновым уплотнением, герметизирующим соединение с полом.

## ОБЛАСТЬ ПРИМЕНЕНИЯ

Металлические рулонные ворота Rapid Roll F предназначены для установки в складских помещениях промышленного назначения.

## КОНСТРУКЦИЯ

Профили для модели Rapid Roll F изготавливают из оцинкованной стали, алюминия или анодированного алюминия, а также из анодированного алюминия с одно- или двухстенной изоляцией. Профили оснащаются пластиковыми, концевыми деталями, а замыкающий профиль оснащается резиновым уплотнением, герметизирующим соединение с полом. Упорные подшипники установлены на боковых оцинкованных кронштейнах. Вал изготовлен из стали, а направляющие — из оцинкованной стали.

## РОЛИКОВЫЕ КРОНШТЕЙНЫ

Ворота шириной от 3000 до 7000 мм оснащаются роликовыми кронштейнами. Роликовая система обеспечивает вертикальное перемещение полотна ворот в направляющих. Таким образом вал перемещается к входным направляющим рельсам, при этом диаметр вала становится меньше. Роликовая система оснащена высококачественными промышленными подшипниками.

## ПРИВОД

Модель ворот Rapid Roll F оснащена электродвигателем с контактором. По желанию двигатель устанавливается справа или слева.

## СИСТЕМА УПРАВЛЕНИЯ

Система управления, элементы управления, устройства безопасности являются важными составляющими наших ворот. В стандарте все ворота с приводами оснащены системой управления «Totman» и кнопочной панелью. Находясь у пульта управления, оператор должен хорошо видеть зону ворот. Движение прекращается сразу после отпускания кнопки.

## РУЧНОЕ УПРАВЛЕНИЕ

При аварийном отключении электропитания ворота можно открыть вручную с помощью воротка.

## БЕЗОПАСНОСТЬ

Ворота спроектированы в соответствии с Директивами UVV по требованиям к рабочему месту, с руководством CE, включая EN 13241-1 и § 3 Технического акта по рабочему оборудованию (Акт по защите оборудования), по цепным приводам, оснащенным устройством по защите цепи. Все рулонные ворота с электроприводом сертифицированы в соответствии с TÜV (Германская ассоциация технического контроля) и соответствуют требованиям по контролю роллерных механизмов (захватывающих устройств). Система контроля таких механизмов гарантирует, что при возникновении неисправности полотно ворот или приводная ось автоматически застопорится, и ворота останутся.

## ОПИСАНИЕ РИСКОВ

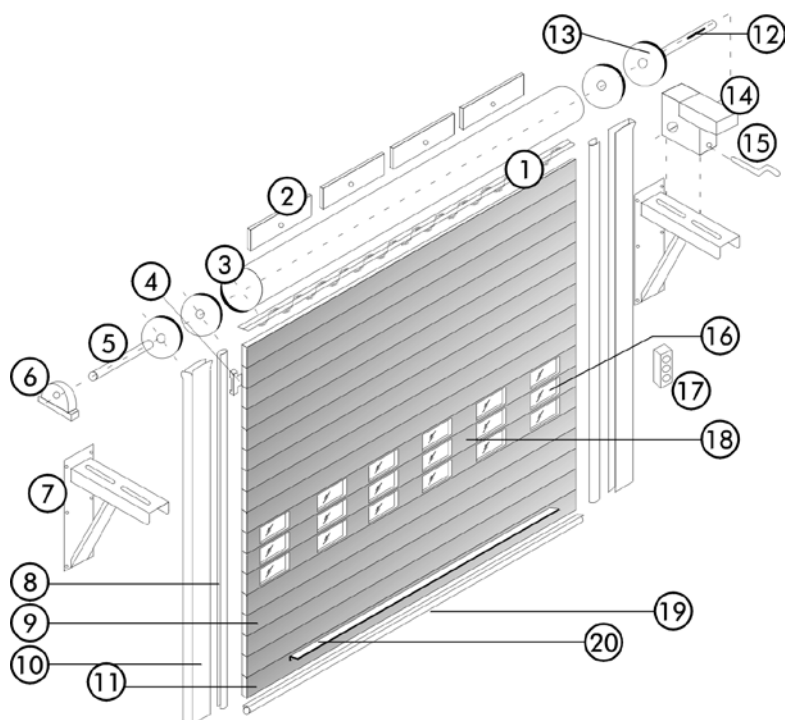
Устройства безопасности ворот разработаны в соответствии с гармонизированными правилами ЕС для обычного использования транспортных средств в промышленной зоне. В зависимости от ситуации на месте эксплуатации, особенно при использовании оборудования пешеходами, может потребоваться установка дополнительных элементов управления. Кроме того, на выбор модели ворот могут повлиять особые условия окружающей среды. При возникновении сомнений обращайтесь к нашим специалистам отдела продаж для получения консультации на месте.

## ТЕХНИЧЕСКИЕ ХАРАКТЕРИСТИКИ

Внешний проем	Подходят
Размер ворот	Для получения дополнительной информации см. чертеж общего вида
Ширина ворот DW макс.	12000 мм
Высота ворот DH макс.	8000 мм
Иные размеры	по запросу
Конструкция ворот	Оцинкованная сталь, алюминий, анодированный алюминий или с пластиковым покрытием
Направление открывания	вертикальное
Ламель	тип 100 x 1,00/1,25 мм, размер изнутри; изоляция на 100 D
Привод	электрический

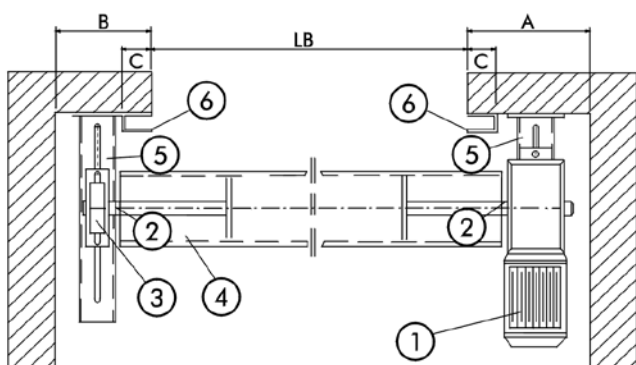
Скорость (м/с)	
Открывание/закрывание до	0,13 м/с
Предохранение	16 А инерционный предохранитель
Напряжение управления	24 В
Класс защиты	IP 54
Параметры двигателя	зависят от размера ворот
Электропитание	3/(N)/PE (3 фазы / (нейтраль) / защитное заземление), 400 В, 50 Гц
Соединительный кабель	5 x 1,5 мм <sup>2</sup>

# Чертеж общего вида Rapid Roll F



- 1) Верхний щеточный уплотнитель
- 2) Подвесная пластина
- 3) Вал
- 4) Роликовая каретка
- 5) Ось
- 6) Комплект опорных подшипников
- 7) Кронштейн
- 8) Боковой защитный уплотнитель
- 9) Полотно ворот
- 10) Направляющая
- 11) Замыкающий профиль
- 12) Ось
- 13) Барабан
- 14) Привод
- 15) Вороток
- 16) Окно
- 17) Блок управления
- 18) Ламель с окнами
- 19) Нижний резиновый уплотнитель
- 20) Укрепляющая консоль

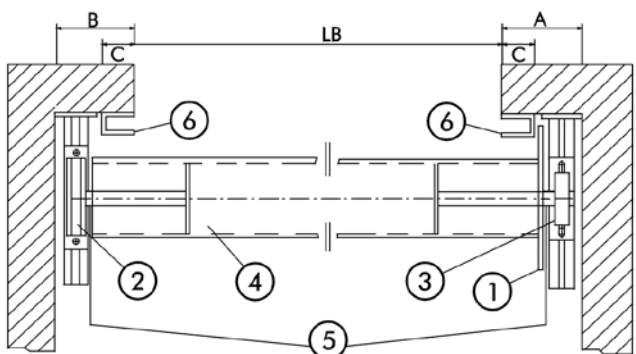
## МИНИМАЛЬНОЕ ПРОСТРАНСТВО ДЛЯ РУЛОННЫХ ВОРОТ С ЗУБЧАТЫМ ЦЕПНЫМ ПРИВОДОМ



- 1) Привод
- 2) Ось вала
- 3) Комплект опорных подшипников
- 4) Намоточный вал
- 5) Консоли для крепления вала
- 6) Направляющая

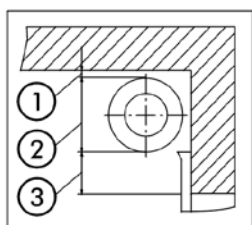
DW	A	B	C
- 4000	250	180	80
4000 - 5500	300	200	80
5500 - 6500	450	220	100

## МИНИМАЛЬНОЕ ПРОСТРАНСТВО В ЗОНЕ ПРИВОДА



- 1) Цепное колесо
- 2) Устройство предохранения полотна от падения при обрыве троса
- 3) Комплект опорных подшипников
- 4) Намоточный вал
- 5) Консоль для крепления вала
- 6) Направляющая

DW	A	B	C
- 4000	150	150	80
4000 - 5500	200	180	80
5500 - 6500	220	180	100

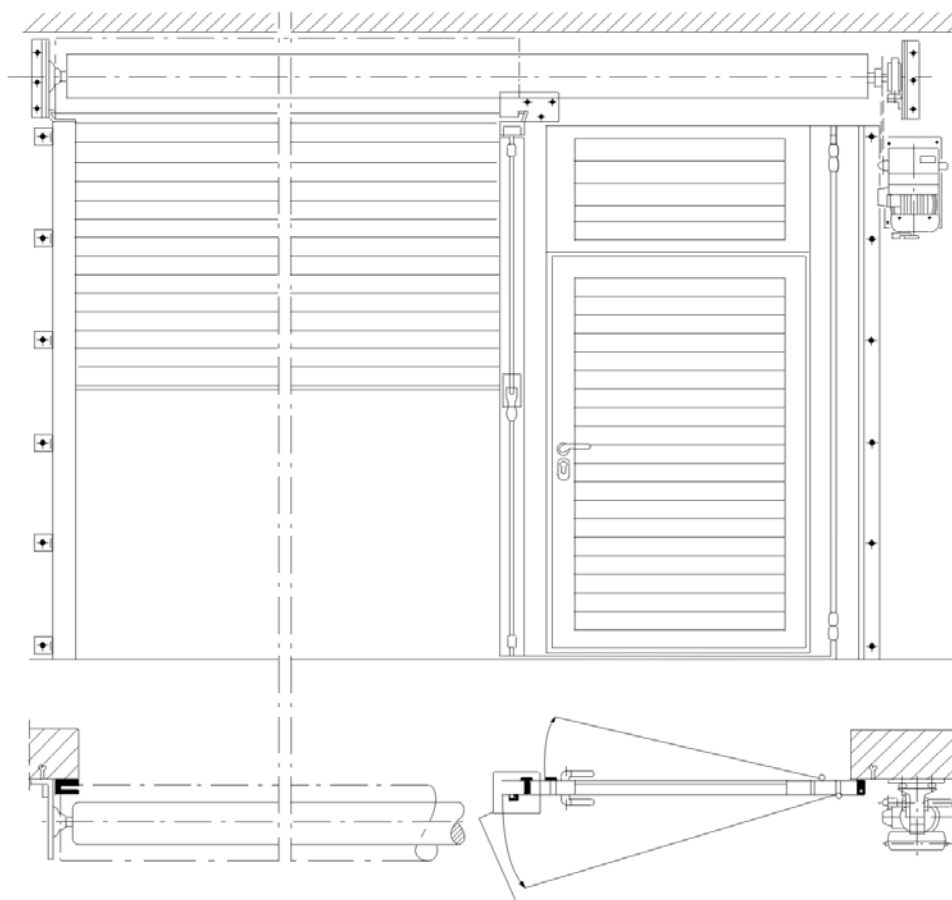


## МИНИМАЛЬНОЕ ПРОСТРАНСТВО ДЛЯ ПЕРЕМЫЧКИ

Необходимая высота перемычки рассчитывается следующим образом: вход (3) - 250 мм + диаметр (2) рулона полотна (см. таблицу) + 20 мм расстояния (1) до потолка. Если пространство ограничено, вход можно уменьшить. Но уменьшенный размер входа повлияет на технически рассчитанный размер хода средней пластины. Уменьшение размера направляющей может противодействовать этому нежелательному побочному эффекту.



# Чертеж общего вида Rapid Roll F



## КАЛИТКА

Ворота могут быть оснащены элементом, содержащим дверь, который визуально приравнен к дизайну ворот. Он может быть неподвижной частью конструкции или же распашным, что позволяет при необходимости использовать весь проем. Подобные двери могут быть необходимы, когда ворота являются единственным способом доступа людей в нужное помещение или запасным выходом.

## СТАНДАРТНОЕ ИСПОЛНЕНИЕ

Распашной элемент открывается вовнутрь, сама дверь открывается наружу.

## СПЕЦИАЛЬНОЕ ИСПОЛНЕНИЕ

Распашной элемент и сама дверь открываются наружу.


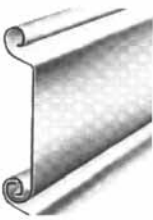


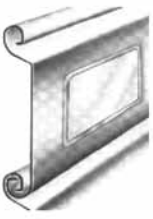

## КОНСТРУКЦИЯ

Рамы дверного элемента и самой двери изготовлены из оцинкованных труб RP, собранных в жесткую конструкцию, не поддающуюся деформации. Боковая секция закрывается болтом привода, дверь оснащена профильным цилиндрическим замком, который запирается с обеих сторон с помощью металлической нажимной рукоятки (поставляется вместе с профильным цилиндром). Дверь собрана из секций для рулонных ворот. Сварные швы на секциях рамы расположены на уровне грунта.

## ОКРАСКА

Оцинковка и лакировка деталей сине-серого цвета RAL 7031.

# Диаметр рулона Rapid Roll F

Профиль	N 100		N 120		N 140	
Высота профиля приблизительно 100 мм Рисунок без соблюдения масштаба						
Материал	Ал.	Сталь	Ал.	Сталь	Ал.	Сталь
Количество ламелей на метр высоты	10,5	10,5	10,5	10,5	9	9
Толщина материала (мм)	1,2	1,0	1,2	1,0	1,2	1,0
Толщина профиля (мм)	21	21	18	18	30	30
Вес полотна кг/м	1,15	2,6	0,6	1,3	0,7	1,6
Вес полотна кг/м <sup>2</sup>	12	26,1	6,3	13,3	6,3	14,5
Примерная ширина ворот	8	10	5	5	10	10
<b>Светопроницаемые секции</b>						
Профиль	N 100 / L		N 120 / L		N 140 / L	
						
Окон на / м	7		7		7	
Размер окна	100 x 54		100 x 54		100 x 54	

Диаметр рулона									
Высота ворот в мм	Диаметр вала, мм			Диаметр вала, мм			Диаметр вала, мм		
	159	193	219	133	159	219	159	193	219
2000	360	370	400	210	220	290	360	370	380
2500	420	410	400	260	280	310	360	380	400
3000	420	420	450	280	300	330	400	400	410
3500	460	450	450	300	320	350	400	420	450
4000	460	470	500	320	340	360	410	430	460
4500	480	490	500	350	370	380	430	440	470
5000	520	520	530	360	380	390	460	480	500
5500	520	530	560	370	390	400	490	500	510
6000	540	550	560	390	400	410	490	500	520

ASSA ABLOY Entrance Systems является ведущим поставщиком решений автоматизации входных групп, обеспечивающих эффективность потока товаров и людей. Представляя такие признанные на мировом рынке марки, как Besam, Crawford, Megadoor и Albany, мы предлагаем товары и услуги, направленные на удовлетворение потребностей конечных потребителей в безопасной, надежной, комфортной и стабильной деятельности. Компания ASSA ABLOY Entrance Systems входит в состав группы ASSA ABLOY.

[www.assaabloyentrance.com](http://www.assaabloyentrance.com)

Официальный дилер

ООО «Воротные системы и сервис»

г. Екатеринбург, пр. Космонавтов, 11

+7 (343) 312-13-09 Екатеринбург и Свердловская область

+7 (351) 216-17-08 Челябинская область

+7 (345) 252-01-54 Тюменская область

+7 (342) 259-69-13 Пермский край



ASSA ABLOY Entrance Systems  
High Performance Door Solutions

[info.albany@assaabloy.com](mailto:info.albany@assaabloy.com)  
[www.assaabloyentrance.com](http://www.assaabloyentrance.com)

Follow us:



Please enter ASSA ABLOY Entrance  
in the channel's search field.